

MANUALE DI FORMAZIONE PER LA RAPPRESENTANZA DEGLI ITALIANI ALL'ESTERO

Capitolo 2

Il C.G.I.E.

Consiglio generale degli italiani all'estero



CGIE
Seminario di Palermo



Consiglio Generale
degli Italiani all'Estero



II CGIE

Consiglio generale degli italiani all'estero

È l'**organo di rappresentanza dei cittadini italiani residenti all'estero** presso tutti gli enti che operano politiche di interesse per le comunità italiane all'estero.

Il suo Presidente è il Ministro degli Affari Esteri, mentre le altre cariche al suo interno sono elette dall'assemblea composta da tutti i membri.



II CGIE:

- È un organo detto "**di secondo livello**". Il primo livello sono infatti i Com.It.Es., i cui Consiglieri sono chiamati, il **9-10 aprile 2022**, ad eleggere i **Consiglieri Generali** all'interno di "Assemblee paese" negli stati in cui le nostre comunità sono più numerose.
- I **Consiglieri** del CGIE sono **volontari** e il loro mandato dura **cinque anni**.



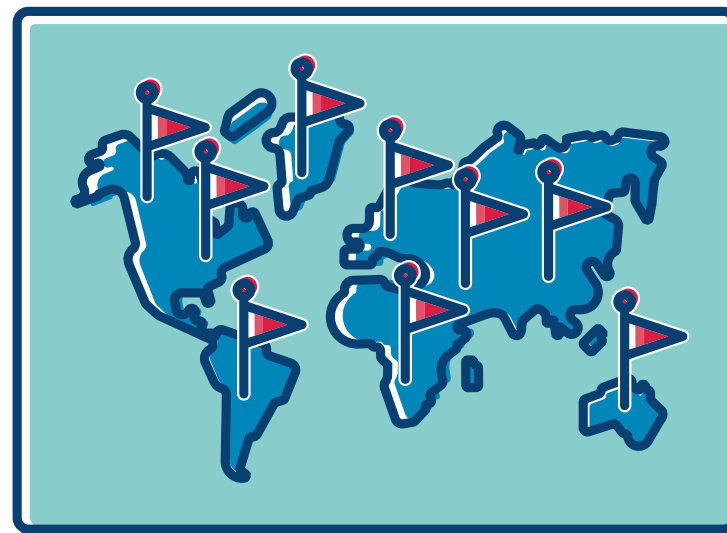
IL RUOLO

Ai sensi degli articoli 3 e 35 della Costituzione italiana, il CGIE si propone di:

- Promuovere e facilitare lo **sviluppo delle condizioni di vita delle comunità italiane** e dei loro membri all'estero.
- Garantire la **tutela dei diritti degli italiani all'estero** (conservazione della identità culturale e linguistica, integrazione, partecipazione alla vita delle comunità locali).
- **Rafforzare la partecipazione alla vita politica, culturale, economica e sociale dell'Italia.**
- Supportare le comunità italiane nei Paesi in via di sviluppo nell'attività di cooperazione per lo sviluppo di iniziative commerciali di concerto con Associazioni imprenditoriali quali l'Istituto Nazionale per il Commercio Estero, le Camere di Commercio, l'Industria, l'Artigianato e l'Agricoltura.

COME FUNZIONA:

Il CGIE è composto da un'Assemblea Plenaria, quattro Commissioni Continentali (Europa e Nord Africa, America Latina, Paesi anglofoni extraeuropei, Gruppo di nomina del Governo) e Commissioni tematiche per le materie.



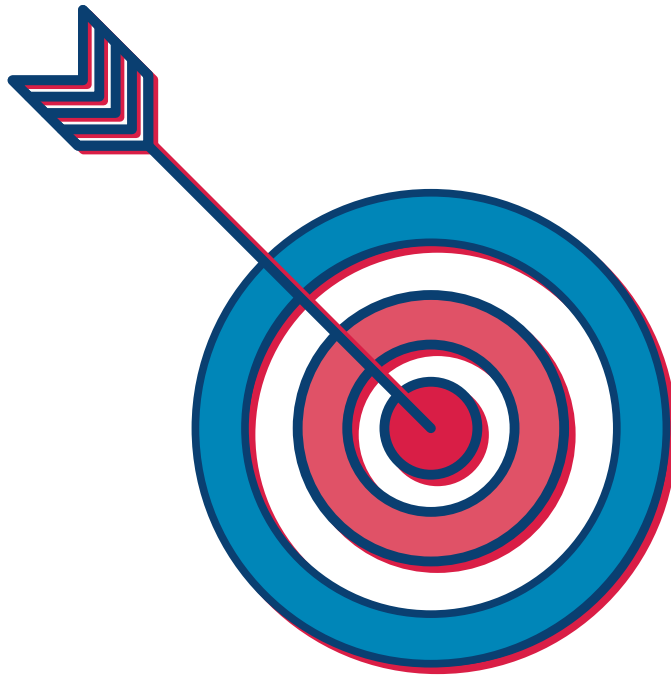
Il Consiglio è composto da **63 membri**:

43 eletti dagli Italiani all'estero

attraverso Assemblee nelle Ambasciate nel mondo, con la presenza di membri dei Com.It.Es. e rappresentanti delle associazioni italiane locali.

20 nominati con decreto dal Presidente del Consiglio dei Ministri, su proposta di

organizzazioni nazionali dedite all'emigrazione, partiti con rappresentanza parlamentare, sindacati, datori di lavoro e altri.



LE FUNZIONI DEL CGIE:

- esaminare i problemi delle comunità italiane all'estero
- elaborare **pareri, proposte e raccomandazioni su iniziative legislative e amministrative** dello Stato e delle Regioni, **accordi internazionali e norme comunitarie** relative alle comunità italiane all'estero
- programmazione con proposte di lavoro i successivi 3 anni.



Il CGIE formula un parere obbligatorio, secondo le linee guida del governo, sui seguenti argomenti:

- **Fondi statali** a favore delle comunità all'estero;
- **Programmi annuali e pluriennali** relativi alle **politiche scolastiche**, alla **formazione professionale** e alla **protezione sociale**;
- **Criteri per il rilascio di contributi** ad associazioni nazionali, datori di lavoro, notizie e agenzie di informazione;
- **Programmi televisivi** per la comunità all'estero;
- **Linee di riforma** dei servizi consolari, scolastici e sociali.

RIPARTIZIONE DEI CONSIGLIERI ELETTI

Centro e Nord America:

3 consiglieri

2 agli Stati Uniti

1 al Canada

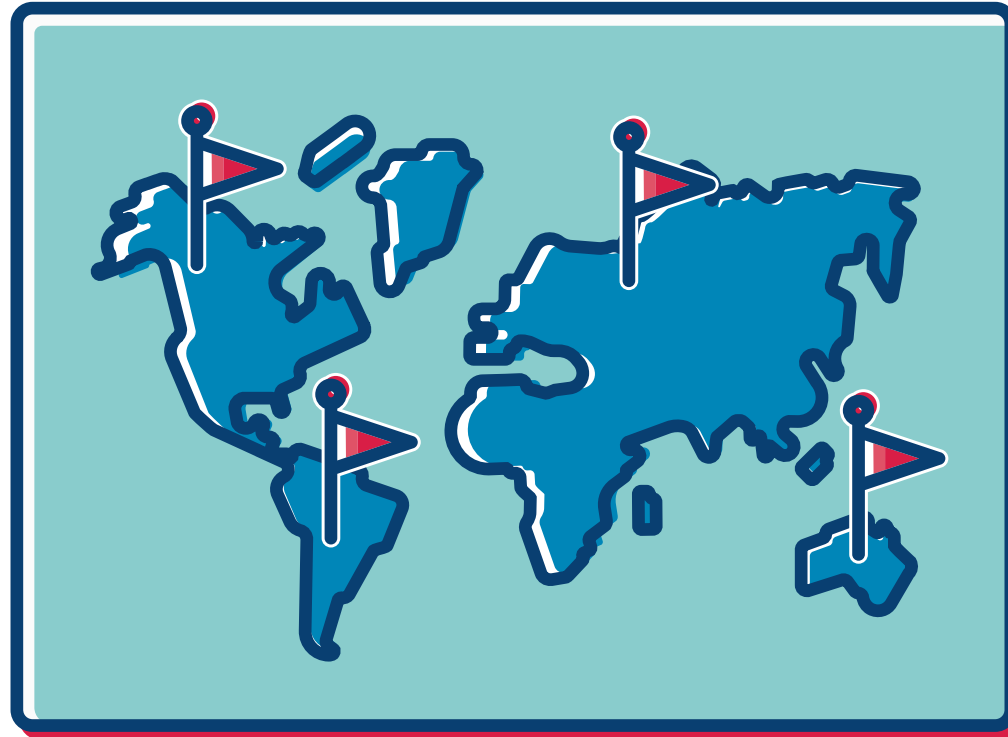
America Meridionale:

15 consiglieri

7 all'Argentina

4 al Brasile

1 a Venezuela, Uruguay,
Cile, Perù



Europa:

24 consiglieri

6 alla Germania

5 alla Svizzera

4 alla Francia

3 al regno Unito

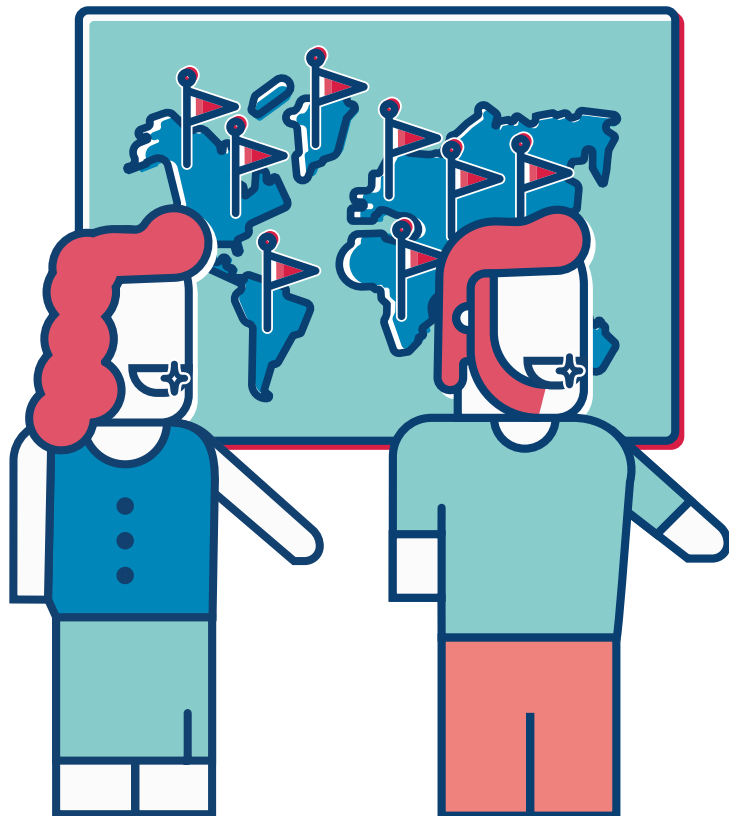
2 a Belgio e Spagna

1 a Paesi Bassi e Austria

Asia, Africa, Oceania e Antartide:

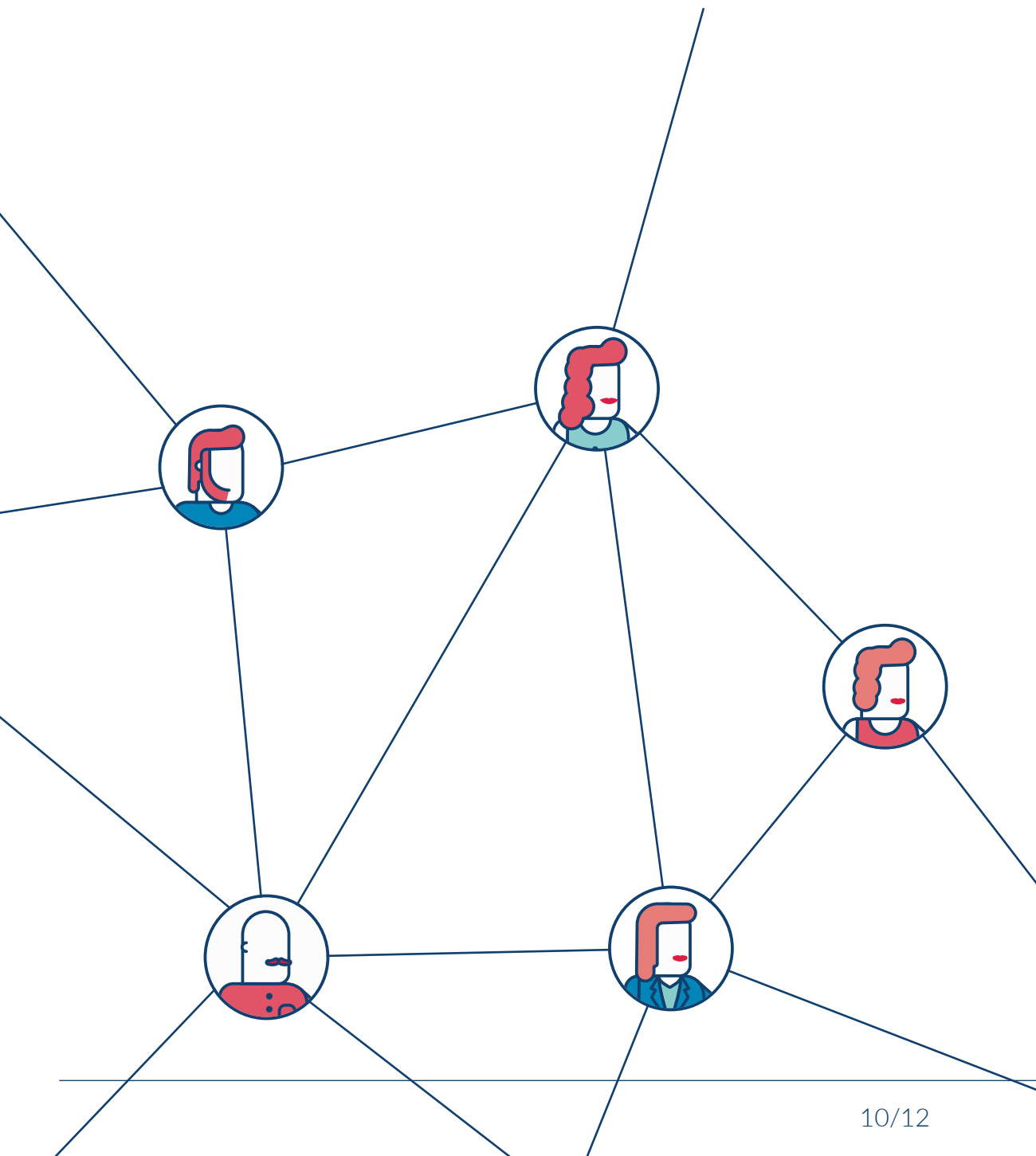
1 consigliere

1 Australia



IL COMITATO DI PRESIDENZA:

- **si riunisce 6 volte l'anno**, una delle quali a latere dell'Assemblea Plenaria, con convocazione da parte del Segretario Generale.
- **cura la preparazione dei lavori del CGIE**, i contatti con gli organismi interessati, redige la **relazione annuale** per il Parlamento e **coordina le** attività delle **Commissioni**.
- **fissa l'ordine del giorno** delle Assemblee Plenarie tenendo conto delle segnalazioni ricevute dai consiglieri.



Il **Comitato di Presidenza** prende contatti con le istituzioni e gli enti interessati ai temi dell'Emigrazione, prepara i **rapporti annuali** e **coordina le attività delle varie Commissioni**.

Analizza e approva l'invito alla partecipazione di specialisti e rappresentanti di associazioni per riunioni di lavoro.

Sceglie e indica le priorità di spesa per le attività del CGIE e valuta il Bilancio dell'organismo.

Monitora le richieste urgenti delle collettività all'estero (es. Covid, guerra in Ucraina, etc.) e, sentiti tutti i consiglieri, si predispongono attività di intervento.

Il CGIE ha sede a Roma presso il MAECI nel Palazzo della Farnesina.

Le **Commissioni Tematiche di lavoro**

svolgono un lavoro costante su temi legati all'emigrazione.

In questa consiliatura il CGIE si articola in **sette commissioni** tematiche:

I Commissione:
Informazione e Comunicazione

II Commissione
Sicurezza, Tutela Sociale e Sanitaria

III Commissione
Diritti Civili, Politici e Partecipazione

IV Commissione
Lingua e Cultura

V Commissione
Promozione Sistema Paese all'Estero

VI Commissione
Conferenza Permanente Stato, Regioni, Province Autonome, CGIE

VII Commissione
Nuove Migrazioni e Generazioni Nuove

INFORMAZIONI E APPROFONDIMENTI

Il Manuale è un progetto della Commissione VII del CGIE:

www.cgieonline.it

www.nuovemigrazioninuovepratiche.it

In collaborazione coi delegati al Seminario di Palermo:

www.seminariodipalermo.it

Seguici per i prossimi capitoli del manuale e aiutaci a diffonderli!



[Seminario di Palermo](#)



[seminario.palermo](https://www.instagram.com/seminario.palermo)

In copertina: *particolare del David,*
Michelangelo Buonarroti, Galleria
dell'Accademia, Firenze
Graphic & Layout: *Stefano Lattanzio*

